



FAPRESA
CONCRETE IDEAS



FAPRESA, empresa mexicana fundada a principio de los años 70, por el Ing. Francisco Barona Mariscal, ha logrado destacar en proyectos emblemáticos que ha realizado a lo largo de más de 42 años de experiencia, tales como: La Basílica de Guadalupe, Residencial del Bosque, obra del Arq. César Pelli, Torre Mayor, Palacio Nacional, Senado de la República (Nuevo Recinto).

Centro Comercial Antara y Corporativo Antara obra del Arq. Javier Sordo Madaleno, por mencionar algunos.

Trabajamos comprometidos a detalle en cada proyecto, plasmando la calidad de nuestros productos y servicios logrando trascender en cada obra que se convierte en Icono del paisaje urbano, y del desarrollo y modernidad.

Somos la empresa líder en el mercado, por mantenernos a la vanguardia en nuestro diseño y prefabricados; contamos con la certificación ISO:9001, además de estar avalados por los estándares en pruebas internacionales como: Miami, Fl. Construction Research Laboratory Inc.

Fapresa vistiendo a México y al Mundo por más de 4 décadas, sumándonos a Usted y a sus proyectos.



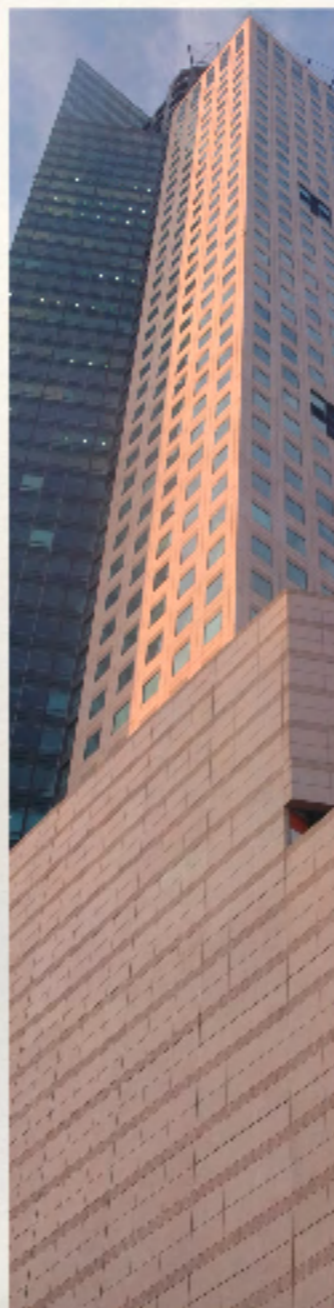
Nuestra Planta



Nuestra Planta



PROYECTOS CORPORATIVOS





Corporativo Antara, Ciudad de México.



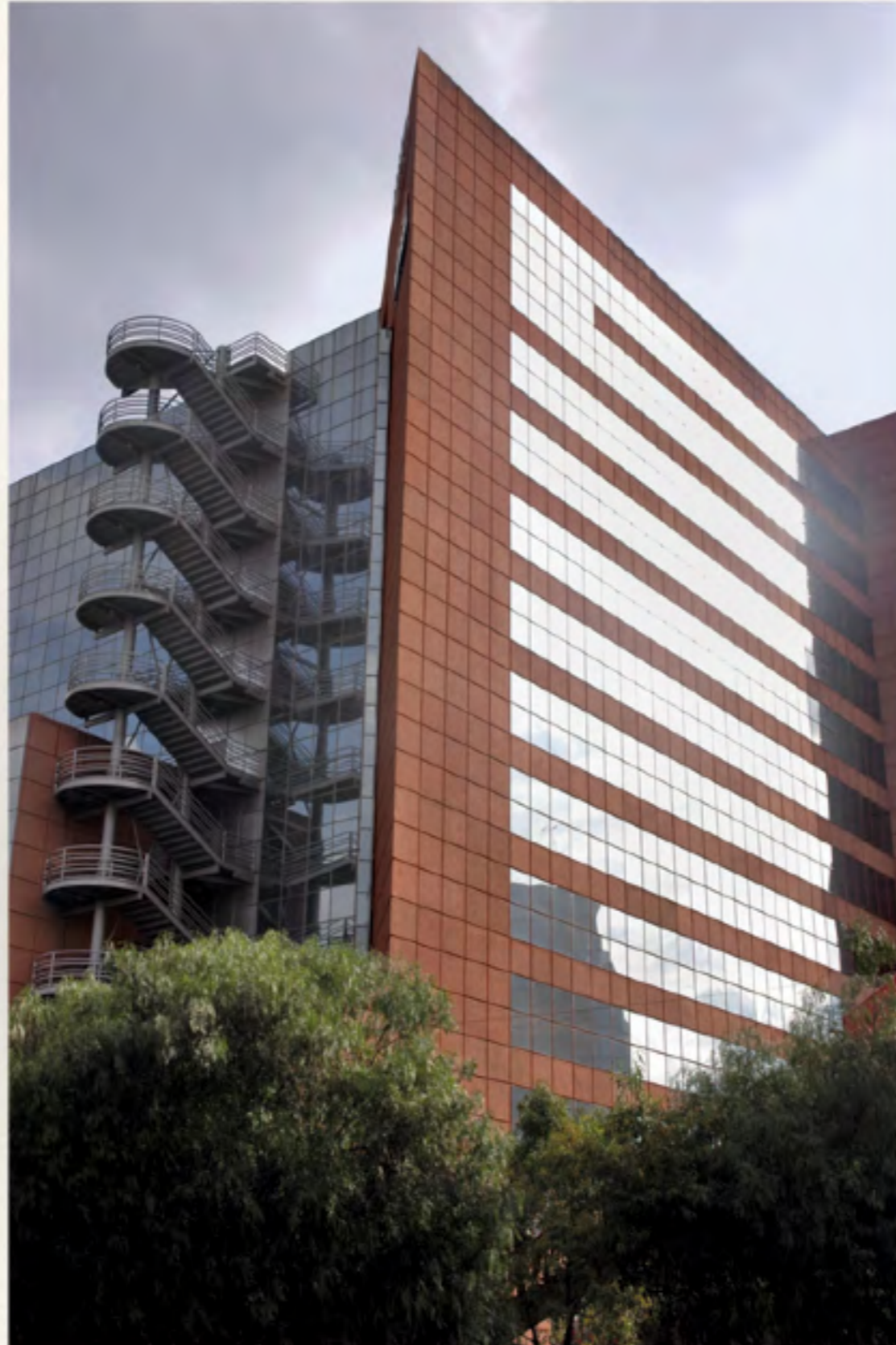


Call Center,
Banco Santander
Querétaro, Qro.





Torre Mayor.



Inmobiliaria Caracaya,
S.A. de C.V.,
edificio de oficinas,
Parque Reino Aventura.





Banco del Bajío, León Gto.





Torre Esmeralda II, oficinas corporativas.
Prefabricados adosados en granito.



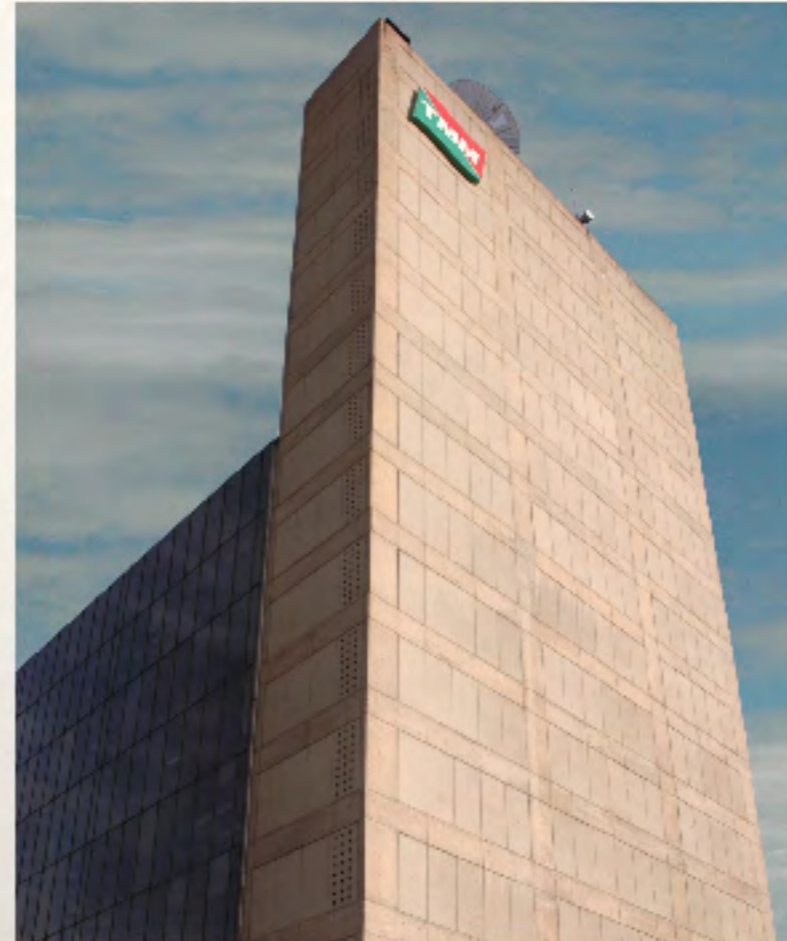


Corporativo Walt Mart, México.





Torre Chrysler, Ciudad de México.



Transportación
Marítima
Mexicana S.A.



Centro Nacional de Recursos
Genéticos, Genoma Lab.





Hipódromo de las Américas.



Laboratorio Sintenovo Cuernavaca, Mor.





Corporativo Diamante Santa Fe.





Edificio BAF, oficinas corporativas de Fapresa, Atizapán de Zaragoza, México.



PROYECTOS DE GOBIERNO





Centro Integral de Servicios Puebla, Pue.
Obra realizada en adosados de talavera y recinto negro





Ciudad Judicial, Zapopan, Jal.





Senado de la República (Nuevo Recinto), Cd. de México.





Patio de la Emperatriz, Palacio Nacional, Ciudad de México.





Palacio de Justicia Federal,
Cuernavaca, Mor.



Palacio de Justicia Federal,
Veracruz, Ver.



Palacio de Justicia Federal,
Guanajuato, Gto.





Palacio de Justicia Federal,
Matamoros, Tamp.



Palacio de Justicia Federal, Toluca, México.





Ciudad Judicial, San Luis Potosi, SLP.



PROYECTOS DE ACADÉMICOS





AAPA UNAM, Ciudad Universitaria.





UPITA IPN, Unidad Educativa.





CESU UNAM, Ciudad Universitaria.





Universidad Latinoamericana,
Cd. de México.



Tec Milenio, Veracruz, Ver.



Universidad Autónoma del Estado
de Hidalgo.



IPN, Barrio Laguna.



Edificio Administrativo U.A.E.M,
Toluca, México.
Diseño de Agustín Hernández.





EDIFICIOS DE POSTGRADO UNAM, Ciudad Universitaria.



PROYECTOS DE RESIDENCIALES



Cumbres de Santa Fe,
Cd. de México.





Torres del Parque I Y II,
Ciudad de México.



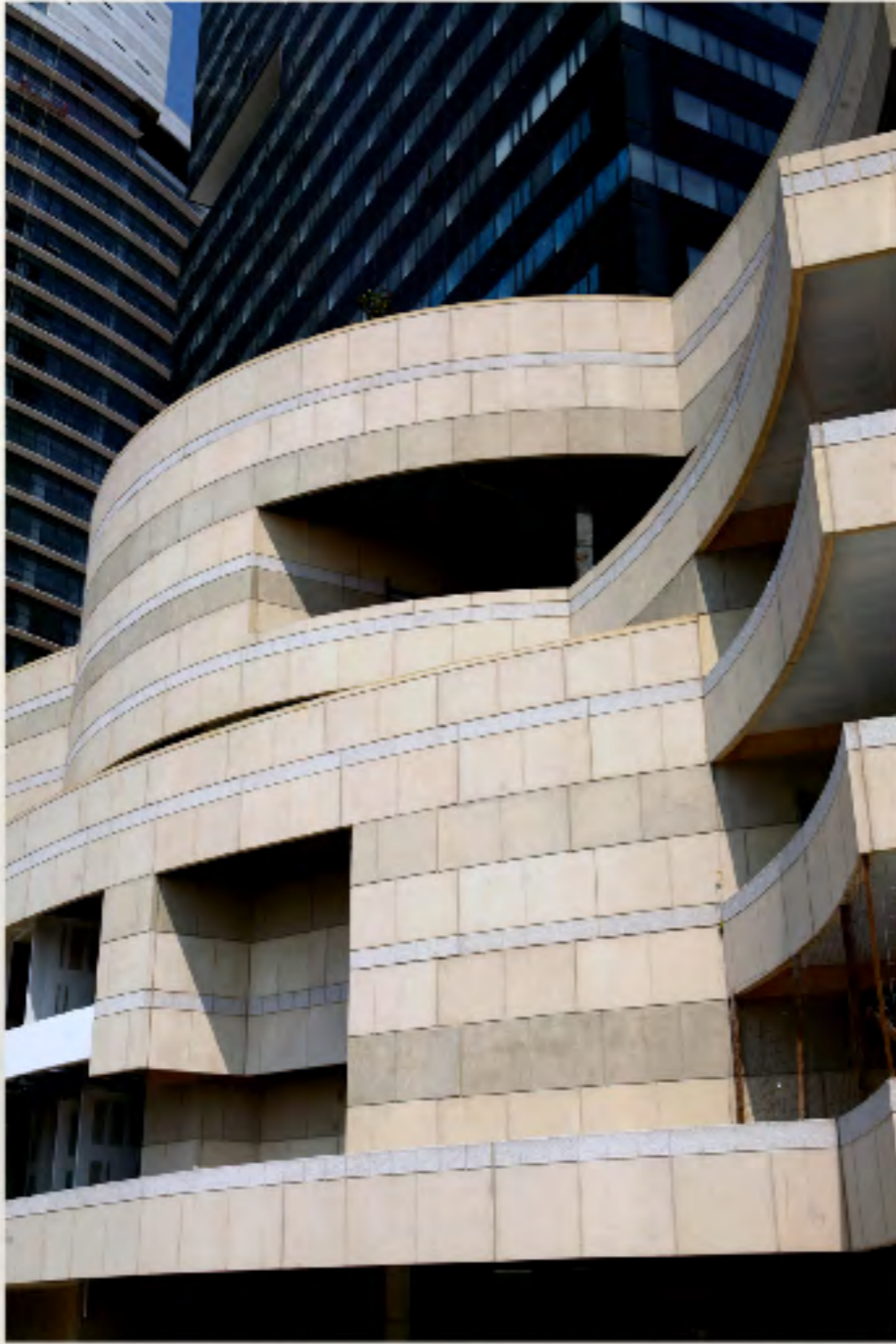
Residencial del Bosque,
Ciudad de México.





Cumbres de Santa Fe, Cd. de México.





City Santa Fe, Ciudad de México.



Desarrollo Sens Torres Soft.





Torre Olimpo, Residencial, D.F.



Torre Altus, Ciudad de México.



Residencial Fundición,
Ciudad de México.





Residencial Limoneros, Huixquilucan, Estado de México.





Parques Polanco, Diseño de Arditti,
arquitectos, Ciudad de México.



Edmonds, Parques Polanco, Torre A Y B.



The Renaissance At Shorelands,
Trinidad & Tobago.



PROYECTOS COMERCIALES



Centro Comercial Antara,
Polanco, Cd. de México





Palacio de Hierro, Centro Comercial Santa Fe.





Liverpool Altabrisa, Villa Hermosa, Tab.





Centro Comercial, Antea, Querétaro, Qro.





Centro Comercial, Andares, Guadalajara, Jal.





Centro Comercial, Plazas Outlet, Lerma.



Centro Comercial, Gran Sur, D.F.



Centro Comercial, Forum Tepic, Nay.





Liverpool, Plaza Mayor, León, Gto.





Hotel Melía, Puerto Vallarta, Jal.



Torres del Mar, Acapulco, Gro.



Beach Palace, Can Cun, Qrro.



PROYECTOS MUSEOGRÁFICOS
Y ESCULTÓRICOS





Museo de Morelia, Mich.





Auditorio, Libro Abierto, UAEM, México.





INBA, Museo Carrillo Gil, Cd. de México.





Monumento a la democracia.



CENART.

Estudios Churubusco Azteca, nuevo edificio.
Cineteca Nacional.





Plaza Bicentenario IPN, Ciudad de México. Obra de Manuel Felguerez.





Centro Cívico, Municipio de Querétaro.



RESUMEN DE OBRAS



- 2014
- Auditorio Reforma, Puebla, Pue.
Edificios UNAM Morelia.
Avivia Torre Ciruelos, Huixquilucan, México.
Centro Comercial nuevo veracruz.
Museo del Mar, Cd. de México.
Hospital Ángeles Interlomas, Torre Clínica.
- 2013
- Centro Comercial Antea, Juriquilla, Querétaro.
Primaria Nuevo Continente, Querétaro.
Auditorio Libro Abierto, UAEM Atizapán.
UAM Unidad Cuajimalpa.
Planta de producción BDM.
Telcel Ixtlahuaca, Estado de México.
Estudios Churubusco Azteca, nuevo edificio.
Cineteca Nacional.
- 2012
- Centro Integral de Servicios Puebla, Pue.
Parques Polanco, *diseño Arditti, Arquitectos, D.F.*
Bancas Central camionera "Tapo", D.F.
Corporativo Antara, Ciudad de México.
UNAM, edificios de postgrado, CU, Cd. de México.
Liverpool Altabrisa, Villa Hermosa, Tab.
Colegio Nuevo Continente, Querétaro, Qro.
Liverpool León, Gto.
TEC Milenio, Veracruz, Ver.
- 2011
- Plaza Mariana, Ciudad de México.
Ciudad Judicial, Zapopan, Jal.
Terracota 100, Santa Fe, Cd. de México.
INIFAP Proyecto Genoma.
Edificio BAF, Atizapán Estado de México.
- 2010
- Palacio Federal de Justicia de Cuernavaca, Mor.
Escalones Plaza Carso, Ciudad de México.
Universidad de Chapingo, Teapa, Tab.
Senado de la República (Nuevo Recinto), Cd. de México.
Torres del Parque, Ciudad de México.
Iglesia Jesucristo de todos los santos.

- 2009
- Desarrollo Sens Torres Soft, Ciudad de México.
Cumbres de Santa Fe, Cd. de México.
Plaza Bicentenario IPN, Ciudad de México.
Edmonds Parques Polanco Torre A Y B.
Estacionamiento Sindicato Mexicano de Electricistas.
Oficinas Constructora COPSA, Estado de México.
Palacio Federal de Justicia Coatzacoalcos, Ver.
Residencial Veracruz, Ver.
Edificio de transportes Parador Azteca, Estado de México.
Reforma 489, Residencial, Ciudad de México.
Centro Nacional de Recursos Genéticos.
- 2008
- The Renaissance At Shorelands, Trinidad & Tobago.
Centro Comercial Andares Guadalajara, Jal.
Palacio Federal de Justicia Matamoros, Tamps.
Palacio Federal de Justicia Zacatecas.
Museo de Morelia, Mich.
Monumento a la Democracia, Atizapán, Mex.
Cuatro 59, Residencial, Ciudad de México.
- 2007
- Torre Alta, Santa Fe, D.F.
Beach Palace Cancún, Qroo.
Torre Libertad, Ciudad de México.
Banco del Bajío, León Gto.
Teatro Poliforum, Ciudad de México.
Hotel St. Regis, Ciudad de México.
Palacio Federal de Justicia de Guanajuato.
Palacio Federal de Justicia de Acapulco, Gro.
Call Center (Santander) Querétaro, Qro.
AAPA UNAM, Ciudad Universitaria.
Tec Puebla, Preparatoria.
Forum Tepic.
Parques Polanco, Ciudad de México.
City Santa Fe (Basamento, Torre 1 y 2), Ciudad de México.



2006

- Atrios Palmetto.
IMSS Metepec, Estado de México.
IMSS Tlalnepantla, Estado de México
Hospital Infantil de Tlaxcala.
Palacio Nacional, Ciudad de México.
Zero Metepec, Estado de México.
Parques Reforma, Ciudad de México
Corporativo Wal-Mart, Naucalpan, México.
Centro Cívico, Municipio de Querétaro.

2005/2003

- Corporativo Diamante Santa Fe, Estado de México.
Santa Fe Cuatro 55, residencial, Ciudad de México.
Villasauces, residencial.
Universidad Tecnológica de México.
Edificio Administrativo U.A.E.M, Toluca, México.
Corporativo Pal Rem Pachuca, Hgo.
Laboratorio Sintenovo Cuernavaca, Mor.
Laboratorio Siemens.
Residencial Limoneros, Estado de México.
Torre Altus, Ciudad de México.
Tecoyotitla.
CESU UNAM, Ciudad Universitaria.
Antara, Polanco, Cd. de México
UPITA-IPN, Unidad Educativa.
Mercapromex, Ciudad de México.
Estacionamiento Torre Mayor.
Peninsula III, Ciudad de México.

2002/2001

- Reichman International, Torre Mayor, Cd. de México.
Peninsula, Residencial, Cd. de México.
Capufe Veracruz, oficinas.
Torre Esmeralda II, oficinas corporativas.
Telmex Monterrey.
Instituto Politécnico Nacional, Unidad Educativa.
Sears Insurgentes, Tienda Departamental.
Sanborn's Pabellón Polanco.
Residencial, Secoyas, Cd. de México.
Mirador, edificio habitacional, Cd. de México.
Las Plazas Outlet Lerma, Estado de México.
Tienda Auchan, Puebla, Pue.
Naveta Construcciones y Arqwere, Oficinas Laboratorios Astra Zeneca.
Grupo Modelo (Zacatecas).
Gicsa, S.A. de C.V. , Edificio Corporativo Santa Fe.
Galko, S.A. de C.V.
D.G.O.P.D.F. , Preparatoria del Distrito Federal.
Grupo D.J. Hermanos, S.A. de C.V.
Constructora HECOSA, S.A.

2000/1999

- Hipódromo de las Américas.
Palacio de Justicia Federal, Toluca, México.
Gran Sur, Centro Comercial, Cd. de México.
Town Houses Azul y Amarillo, Ciudad de México.
Torre Chrysler, Ciudad de México.



1998

- Inmobiliaria Ortvie, S.A. de C.V. , Edificio de Estacionamiento de PEMEX.
- Galko, S.A. de C.V. , Pasaje Interlomas.
- Bristol Mayers Squibb de México, S.A. de C.V., Edificio de Penicilínicos, Cd. de México.
- Luvav, S.A. , edificio de usos múltiples.
- Compañía de Teléfonos y Bienes Raíces, S.A. de C.V. , edificio "Telecorp", Monterrey, NL.
- Construcciones, Diseños e Instalaciones, S.A. de C.V. , Comisión Nacional de Libros de Texto Gratuitos.
- Sanborn's Hermanos, S.A. Tienda Metepec, México.

1997

- Grupo ATCO, S.A. de C.V. (Centro del Banco BITAL, Toluca).
- ICA Construcción Urbana, S.A. de C.V. (Torre A Corporativa, Santa Fe).
- Garaña y Montero, S.A. de C.V. (Edificio Residencial).
- DER Inmuebles, S.C. (Oficinas BANORTE, Periférico Sur).
- Centro Escolar Tepeyac, plantel Naucalpan.
- Universidad Autónoma Metropolitana.
- Gontelle, S.A. de C.V. (Hotel Patriotismo).
- Dra. Elena del Pilar Talayero Tenorio (Universidad West Hill).
- Abraham Cababie Daniel y COP, (Residencial Lomas).
- Ampliación del Instituto Nacional de Antropología e Historia.
- Automotriz Hannover, Tlalpan, D.F.
- Compañía de Teléfonos y Bienes Raíces, S.A. de C.V. (Telmex, Acapulco, Gro.).
- Compañía de Teléfonos y Bienes Raíces, S.A. de C.V. (Telmex, Parque Vía.).
- Compañía de Teléfonos y Bienes Raíces, S.A. de C.V. (Central Zamora, Mich).
- Compañía de Teléfonos y Bienes Raíces, S.A. de C.V. (Plaza Cuicuilco).
- Inmobiliaria Buen Hogar, S.A. de C.V. (edificio de oficinas).
- Comercial Roshfrans, S.A. de C.V.
- Universidad Autónoma del Estado de Hidalgo, Centro de Estudios para el Desarrollo de las Ciencias Sociales, Pachuca, Hgo.

1996

- Construcciones Círculo OMEGA, S.A. de C.V. (Instituto Politécnico Nacional, Barrio Laguna).
- Consortio de Ingenieros Constructores y Consultores, S.A. de C.V. (I.P.N. Centro de Investigación).
- Constructora Laureles, S.A. de C.V.
- Constructora Miramex, S.A. de C.V.
- Triturados Basálticos y Derivados, S.A. de C.V. (Museo del Niño, Pachuca, Hidalgo).

1995

- BICYQ Construcciones, S.A. de C.V., Residencial Pico Vérapaz.
- Consortio ARA, Hotel Inn.
- Toral, S.A. de C.V., Palacio de Hierro, Coyoacán.
- Tonalco, S.A. de C.V., Universidad ULA, Cd. de México.
- Constructora URMA, S.A. de C.V., Hotel Sevilla, Cd. de México.
- Alacon, S.A. de C.V.
- Constructora Jecori, S.A. de C.V., Plaza INN.
- Forma Edificaciones, S.A. de C.V.

1994

- Torre Olimpo, Residencial, D.F.
- Trituradores Basálticos y Derivados, S.A. de C.V., Estacionamiento Centro Nacional de Artes, Cd. de México.
- Instituto Mexicano del Seguro Social, estacionamiento Centro Médico Siglo XXI).
- Pavimentos Especiales La Guardiania S.A. de C.V., Mausoleo "Adolfo López Mateos", Atizapán, México.
- Instituto Mexicano del Seguro Social, Hospital de oncología.



- 1993
- Urbanizadora Elefante , S.A. de C.V., IMSS, Alfareros, Cd. de México.
Servicios Aéreos del Centro , S.A. de C.V., FBO , Aeropuerto Toluca.
Albago, S.A. (Palacio de Hierro, Santa. Fe).
Residencial del Bosque, Ciudad de México.
Televisa San Angel, eddificio de producción, Ciudad de México.
Hotel Compostela, S.A. de R.L.
Denny´S S.A. de C.V., Paseo Tollocan, Toluca.
Servicios Inmobiliarios Ball, S.A. de C.V. , (Estacionamiento).
Sanborn´S Hermanos, S.A., Aeropuerto Cd. de México.
Simec Construcciones, S.A. de C.V. , Centro Ejecutivo Tlalnepantla.
ICA Construcciones, S.A. de C.V. , Plaza Empresarial
Cuadro Magno en Santa Fe.
Promotora y Constructora BOSCO, S.A de C.V. (Blvd. Manuel
Ávila Camacho). Edificio de oficinas y espacios comerciales.
- 1992
- Inmobiliaria Caracaya, S.A. de C.V., edificio de oficinas, Parque
Reino Aventura.
Denny´s, S.A. de C.V., Av. Coyoacán.
Denny´s, S.A. de C.V., Insurgentes Sur.
Medicina Integral Privada, S.A., Hospital General,
Cuernavaca, Mor.
- 1991
- IRACESA, S.A. de C.V. , Edificio "Iracesa".
Promotora y Desarrolladora del Pacífico, S.A. de C.V. , condominios
" Conrad Vallarta".
Ingenieros y Contratistas, S.A. de C.V., Plaza INN.
Desarrollo Monarca, S.A. de C.V., Syntex, Cuernavaca.
Lalin, S.A. de C.V., Hotel Gral. Sol.
Mantenimiento Urbano, S.A. de C.V., Banco de México, Morelia, Mex.
Condominio "Ibiza", Guatemala.
Bancen, S.A. de C.V., Módulo VII Complejo Hidalgo.
Automotriz Central de México, S.A de C.V. , Edificio NISSAN Insurgentes.
- 1990
- Plaza Insurgentes Sur, S.A. de C.V. , torre de estacionamientos.
Altavista Sur Inmobiliaria, S.A de C.V.
IDEURBAN, Torre del Mar I y II, Acapulco, Gro.
ITECO, S.A. , edificio de usos multiples.
- 1989
- Estudios Construcción de Obra S.A. de C.V., Hotel Melía,
Pto.Vallarta, Jal.
Luis Newman y COP, edificio de usos multiples.
Fernando Martín del Campo y COP, condominio, Rubén Darío.
- 1988
- Sr. Mariano Mariscal, edificio de oficinas, Cd. de México.
Secretaria de Salud, Instituto de Investigación de Salud
Pública, Cuernavaca, Mor.
Arq. Guillermo Guzmán , edificio de oficinas "Tokio".
- 1987
- Residencial Fundición, Ciudad de México.
Hotel NIKKO, Ciudad de México.
AFIN Casa de Bolsa, Ciudad de México.
Instituto Mexicano del Seguro Social, Centro Médico Siglo XXI).
- 1986
- Instituto Nacional de Bellas Artes, Museo Carrillo Gil.
Transportación Marítima Mexicana S.A. , oficinas corporativas.
Proyectos Populares, S.A. , remodelación del recinto.
Radio Chapultepec, Ciudad de México.
Teléfonos de México, oficinas Mariano Escobedo.
I.B.M. de México, edificio corporativo.
Aeroméxico, S.A., terminal de servicio.
ECSA, Edificio Secretaria de Marina.
DEMOSA, Centro Técnico de Telégrafos Nacionales.



- 1985 ■ Desarrollo Monarca S.A. Aeroméxico (terminal Cd. de México), ECOSA (Ministro Marítimo Cd. de México).
- 1984 ■ Valores Finamex S.A, edificio corporativo.
ECOSA, Edificio de la Delegación Iztacalco.
Almacenadora Serfín S.A. , bodega los Reyes.
Rual, S.A. , Terminal de Servicios, Aeropuerto Internacional de la Cd. de México.
Transportación Marítima Mexicana S.A.
- 1983 ■ Rual, S.A. , Terminal de Servicios, Aeropuerto Internacional de la Ciudad de México.
Gobierno del Estado de México, Modulos de Vigilancia.
Arq. Jorge Trad (edificio de usos multiples, Paseo de la Reforma).
- 1982 ■ C.T.M. , Auditorio Central
Instituto Mexicano del Seguro Social, Hospital de Gineco Obstetricia de la Raza, Cd. de México.
Instituto Mexicano del Petróleo, edificio de oficinas.
- 1979/81 ■
Fabricación de Calzado Zandak. edificio inmobiliario.
Instituto Mexicano del Seguro Social, Hospital de Traumatología, Lomas Verdes, Naucalpan, México.
- 1976/78 ■ Prefabricados de la nueva Basílica de Guadalupe.
Hospital IMAN I.S.S.S.T.E. , Ciudad de México.
Hospital IMAN I.S.S.S.T.E. , Hermosillo, Son.
Edificio, Plaza Comermex.
Departamento del Distrito Federal:
Delegación Benito Juárez
Delegación Gustavo A. Madero
Reclusorio Sur, celdas y escaleras
Sistema de Transporte Urbano, Metro, Andenes.
- 1973/75 ■ Departamento del Distrito Federal.
Conjunto Habitacional, Infonavit Gustavo A. Madero, pisos y escaleras.
- 1972 ■ Conjunto Habitacional, Infonavit Iztacalco, Balcones y escaleras.



MÉXICO+CARIBE
ALFREDO DEL MAZO S/N
COL. MÉXICO NUEVO
ATIZAPÁN DE ZARAGOZA
ESTADO DE MÉXICO C.P. 52966
+ 52(55)58220122/0130
OFICINAS: AV. LOMA DE LA
PALMA 150 PB COL. BOSQUES
DE LAS LOMAS MÉXICO D.F.

